



COVER SHIRT  
BLICKDICHT  
OPAQUE

FRÜHJAHR/SOMMER 2019  
SPRING/SUMMER 2019

01.01.2019 - 30.06.2019

CORPORATE FASHION

ETERNA

**ET ER NA**

Meisterhaft seit 1863.

|   | Seite/page |
|---|------------|
| GOOD SHIRT  | 05         |
| SCHNITTLINIEN HEMD shirt fits                         | 07         |
| COVER SHIRT BLICKDICHT opaque                         | 08         |
| 1863 PREMIUM  | 11         |
| PERFECT LINE WASCHBESTÄNDIG 95°C 1/1 Arm long sleeves | 14         |
| UNI 1/1 • 1/2 Arm long • half sleeves                 | 16         |
| OXFORD 1/1 Arm long sleeves                           | 30         |
| CHAMBRAY 1/1 Arm long sleeves                         | 34         |
| FIL À FIL 1/1 Arm long sleeves                        | 36         |
| JERSEY STRETCH 1/1 Arm long sleeves                   | 38         |
| KARO 1/1 • 1/2 Arm long • half sleeves                | 40         |
| NATTÈ 1/1 Arm long sleeves                            | 42         |
| STREIFEN 1/1 Arm long sleeves                         | 44         |
| ACCESSOIRES accessoires                               | 46         |
| MASSTABELLE HEMDEN size measurement table for shirts  | 48         |
| KRAGENFORMEN HEMDEN collar styles for shirts          | 49         |
| MASSTABELLE BLUSEN size measurement table for blouses | 51         |



# Nachhaltig und fair produziert: ETERNA und OEKO-TEX® geben ein Siegel drauf

SUSTAINABLE AND FAIR PRODUCTION: ETERNA AND OEKO-TEX® GIVE IT A SEAL

Mit dem exklusiven Siegel GOOD SHIRT gibt ETERNA ein unmissverständliches Versprechen an seine Kunden: Dieses zeigt die sehr hohen Ansprüche an Umweltschutz, Nachhaltigkeit und fairen, sozial verantwortlichen Arbeitsbedingungen.

ETERNA gives an unmistakable promise to its customers with the exclusive seal GOOD SHIRT: This shows the very high standards of environmental protection, sustainability and both fair and socially responsible working conditions.



**PRODUCT**

OEKO-TEX®  
CONFIDENCE IN TEXTILES  
**STANDARD 100**  
95.0.1581 HOHENSTEIN HTTI

Geprüft auf Schadstoffe.  
www.oeko-tex.com/standard100

Schadstoffgeprüfte  
Produkte

Products tested for  
harmful substances



**PRODUCTION**

OEKO-TEX®  
CONFIDENCE IN TEXTILES  
**STeP**

13000183 HOHENSTEIN HTTI  
Sustainable Textile Production.  
www.oeko-tex.com/step

Saubere Umwelt  
Soziale Verantwortung

Clean environment,  
Social responsibility



**CERTIFICATION OF THE  
ENTIRE SUPPLY CHAIN**

OEKO-TEX®  
CONFIDENCE IN TEXTILES  
**MADE IN GREEN**

M1CPGF113 HOHENSTEIN HTTI  
Geprüft auf Schadstoffe und nachhaltig  
produziert gemäß OEKO-TEX® Richtlinien.  
www.madeingreen.com

Schadstoffgeprüfte Materialien  
Sichere & soziale Arbeitsplätze  
Umweltfreundliche Betriebe

Materials tested for harmful  
substances, secure and social jobs,  
environmentally friendly company

## Woher kommt Ihr Hemd? Finden Sie es heraus!

Rund 80 % der Hemden und Blusen von ETERNA, die das Label **GOOD SHIRT** tragen, sind in der Datenbank von MADE IN GREEN verzeichnet: Ihr kompletter Herstellungsweg mit den einzelnen Produktionsschritten ist im Internet abrufbar. Die Datenbank wird ständig erweitert. Dazu geben Sie den EAN-Code auf Ihrem Einweg-Label einfach hier in die Suchmaske ein:

Where does your shirt come from? Find it out!

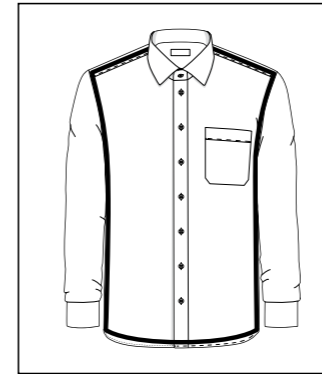
80% of the shirts and blouses from ETERNA, which bear the label **GOOD SHIRT**, are listed in the database of MADE IN GREEN: their complete production path with the individual production steps is available on the Internet. The database is constantly being expanded. To do this, simply enter the EAN code on your single-use label here in the search mask:

[WWW.GOOD-SHIRT.EU](http://WWW.GOOD-SHIRT.EU)



# Für jede Figur die passende Schnittführung

SHAPES FOR EVERY BUILD



## COMFORT FIT

DIE BEQUEME  
SCHNITTFÜHRUNG.  
THE COMFORTABLE FIT.



## MODERN FIT

DIE REGULÄRE  
SCHNITTFÜHRUNG.  
THE REGULAR FIT.



## SLIM FIT

DIE FIGURBETONTE  
SCHNITTFÜHRUNG.  
THE NARROW FIT.



## SUPER SLIM

DIE EXTRA SCHMALE  
SCHNITTFÜHRUNG.  
THE FIGURE-HUGGING CUT.



# COVER SHIRT

**BLICKDICHT  
OPAQUE**

TWILL

100% Baumwolle | cotton

Blickdichte: sehr hoch



HERREN-HEMD | Shirt



**COMFORT FIT**  
DIE BEQUEME  
SCHNITTFÜHRUNG.  
THE COMFORTABLE FIT



|                                  |       |
|----------------------------------|-------|
| Artikelnummer                    | Größe |
| weiß   white<br>E187-881700-65cm | 40-48 |

Modellbeschreibung  
E187 CLASSIC KENT  
1/1 Arm mit Tasche

HERREN-HEMD | Shirt



**MODERN FIT**  
DIE REGULÄRE  
SCHNITTFÜHRUNG.  
THE REGULAR FIT



|                                  |           |
|----------------------------------|-----------|
| Artikelnummer                    | Größe     |
| weiß   white<br>X177-881700-65cm | 38-46, 48 |

Modellbeschreibung  
X177 CLASSIC KENT  
1/1 Arm ohne Tasche

HERREN-HEMD | Shirt



**SLIM FIT**  
DIE FIGURBETONTE  
SCHNITTFÜHRUNG.  
THE NARROW FIT




|                                  |       |
|----------------------------------|-------|
| Artikelnummer                    | Größe |
| weiß   white<br>F182-881700-67cm | 38-44 |

Modellbeschreibung  
F182 HAI  
1/1 Arm ohne Tasche



1863  
by  
ETERNA

**CO<sub>2</sub> NEUTRALE**  
PREMIUM-HEMDEN



Feinste Stoffe wie Two Ply und Finest Italian Fabrics sowie hochwertige Details wie echte Perlmutterknöpfe prägen die Hemden unserer Premiumlinie 1863 by ETERNA. Bei der Fertigung unserer Premiumhemden legen wir nicht nur Wert auf höchste Qualität, sondern auch auf nachhaltige Prozesse. Durch Kompensation produzieren wir CO<sub>2</sub>-neutral. Nachhaltigkeit und Innovation verbinden sich in unserer Linie 1863 by ETERNA mit meisterhafter Handwerkskunst und zeitlos-elegantem Design.

Finest fabrics like Two Ply and Finest Italian Fabrics as well as high-quality details like genuine mother-of-pearl buttons characterize the shirts of our premium line 1863 by ETERNA. In the production of our premium shirts, we attach great importance not only to high quality, but also to sustainable processes. A CO<sub>2</sub> neutral production is achieved through compensation. Our premium line 1863 by ETERNA combines sustainability and innovation with masterful craftsmanship and a timelessly elegant design.





1863  
— by —  
ETERNA

PREMIUM

TWILL

100% Baumwolle | cotton

Blickdichte: hoch

CO<sub>2</sub>  
NEUTRAL



NON IRON



TWO PLY  
FABRIC



 TWO PLY

 NATURAL STRETCH

 NON IRON

PERLMUTT-KNÖPFE | AUF STIEL GENÄHTE KNÖPFE  
CO<sub>2</sub> NEUTRALE PRODUKTE | MADE IN EUROPE

MOTHER-OF-PEARL AND BUTTONS STITCHED ON THE HANDLE  
CO<sub>2</sub> NEUTRAL PRODUCTS | MADE IN EUROPE



HERREN-HEMD | Shirt



MODERN FIT  
DIE REGULÄRE  
SCHNITTFÜHRUNG.  
THE REGULAR FIT

8

Artikelnummer

weiß | white  
X687-800500-65cm


Größe

38-46, 48

blau | blue  
X687-800510-65cm

38-46, 48

Modellbeschreibung

X687 CLASSIC KENT  
1/1 Arm ohne Tasche 

HERREN-HEMD | Shirt



SLIM FIT  
DIE FIGURBETONTE  
SCHNITTFÜHRUNG.  
THE NARROW FIT

8

Artikelnummer

weiß | white  
F682-800500-67cm


Größe

38-44

blau | blue  
F682-800510-67cm

38-44

Modellbeschreibung

F682 HAI  
1/1 Arm ohne Tasche 

PERFECT LINE  
by  
ETERNA



**LEASINGGERECHT.**  
REINIGUNGS- & WASCHBESTÄNDIG 95°C.  
BÜGELFREI & FORMSTABIL.  
100% BAUMWOLLE.

PERFECT LINE

waschbar bis 95°C.

TWILL

100% Baumwolle | cotton

Blickdichte: sehr hoch



UNI POPELINE

100% Baumwolle | cotton

Blickdichte: mittel



HERREN-HEMD | Shirt



COMFORT FIT  
DIE BEQUEME  
SCHNITTFÜHRUNG.  
THE COMFORTABLE FIT



weiß | white  
E187-800000-65cm 43-50

HERREN-HEMD | Shirt



MODERN FIT  
DIE REGULÄRE  
SCHNITTFÜHRUNG.  
THE REGULAR FIT



weiß | white  
X187-800000-65cm 38-44

DAMEN-BLUSE | Blouse



TAILLIERTE  
SCHNITTFÜHRUNG.  
FITTED CUT



weiß | white  
D670-550000-63cm 34-50



weiß | white  
E187-800100-65cm 43-50



weiß | white  
X187-800100-65cm 38-44



weiß | white  
D670-550100-63cm 34-50

Modellbeschreibung  
E187 CLASSIC KENT  
1/1 Arm mit Tasche

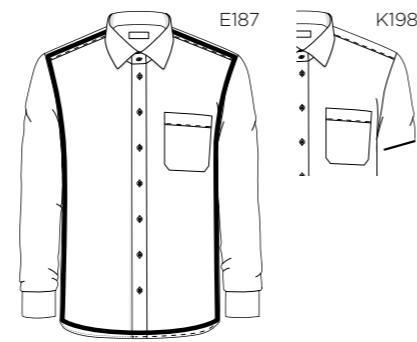
Modellbeschreibung  
X187 CLASSIC KENT  
1/1 Arm mit Tasche

Modellbeschreibung  
D670 GESCHLOSSENER KRAGEN  
1/1 Arm ohne Tasche





HERREN-HEMD | Shirt



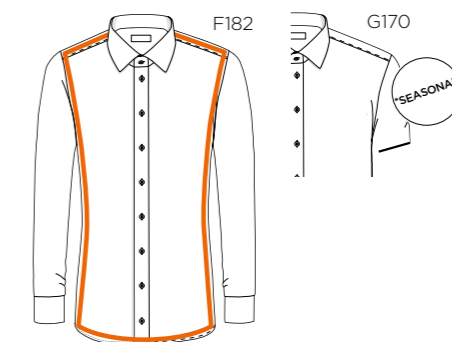
**COMFORT FIT**  
DIE BEQUEME  
SCHNITTFÜHRUNG.  
THE COMFORTABLE FIT

HERREN-HEMD | Shirt



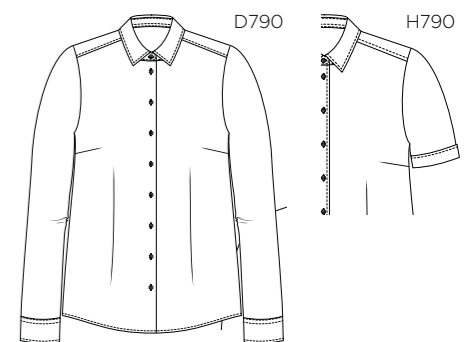
**MODERN FIT**  
DIE REGULÄRE  
SCHNITTFÜHRUNG.  
THE REGULAR FIT

HERREN-HEMD | Shirt



**SLIM FIT**  
DIE FIGURBETONTE  
SCHNITTFÜHRUNG.  
THE NARROW FIT

DAMEN-BLUSE | Blouse

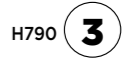
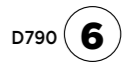


**TAILLIERTE  
SCHNITTFÜHRUNG.**  
FITTED CUT

UNI POPELINE

100% Baumwolle | cotton

Blickdichte: mittel



| Artikelnummer                      | Größe         |
|------------------------------------|---------------|
| <b>weiß   white</b>                |               |
| E187-110000-65cm                   | 40-50, 52, 54 |
| K198-110000-28cm                   | 40-50, 52, 54 |
| Sonder-Ärmellängen   sleeve length |               |
| E198-110000-59cm                   | 40-48         |
| E198-110000-68cm                   | 40-48         |
| E198-110000-72cm                   | 40-48         |

| Artikelnummer                      | Größe         |
|------------------------------------|---------------|
| <b>blau   blue</b>                 |               |
| E187-110010-65cm                   | 40-50, 52, 54 |
| K198-110010-28cm                   | 40-50, 52, 54 |
| Sonder-Ärmellängen   sleeve length |               |
| E198-110010-68cm                   | 40-48         |

| Artikelnummer          | Größe         |
|------------------------|---------------|
| <b>schwarz   black</b> |               |
| E187-110039-65cm       | 40-50, 52, 54 |
| K198-110039-28cm       | 40-50, 52, 54 |

| Artikelnummer                      | Größe     |
|------------------------------------|-----------|
| <b>weiß   white</b>                |           |
| X187-110000-65cm                   | 37-46, 48 |
| C187-110000-28cm                   | 37-46, 48 |
| X177-110000-65cm                   | 37-46, 48 |
| Sonder-Ärmellängen   sleeve length |           |
| X177-110000-59cm                   | 38-46, 48 |
| X177-110000-68cm                   | 38-46, 48 |
| X177-110000-72cm                   | 38-46, 48 |

| Artikelnummer                      | Größe     |
|------------------------------------|-----------|
| <b>blau   blue</b>                 |           |
| X187-110010-65cm                   | 37-46, 48 |
| C187-110010-28cm                   | 37-46, 48 |
| X177-110010-65cm                   | 37-46, 48 |
| Sonder-Ärmellängen   sleeve length |           |
| X177-110010-68cm                   | 38-46, 48 |
| X177-110010-72cm                   | 39-46, 48 |

| Artikelnummer                      | Größe     |
|------------------------------------|-----------|
| <b>schwarz   black</b>             |           |
| X187-110039-65cm                   | 37-46, 48 |
| C187-110039-28cm                   | 37-46, 48 |
| X177-110039-65cm                   | 37-46, 48 |
| Sonder-Ärmellängen   sleeve length |           |
| X177-110039-68cm                   | 38-46, 48 |

| Artikelnummer                      | Größe |
|------------------------------------|-------|
| <b>weiß   white</b>                |       |
| F182-110000-67cm                   | 37-46 |
| G170-850000-24cm                   | 38-44 |
| Sonder-Ärmellängen   sleeve length |       |
| F182-842400-72cm                   | 38-46 |
| 97% Baumwolle   cotton             |       |
| 3% Elastodien   elastodiene        |       |

| Artikelnummer      | Größe |
|--------------------|-------|
| <b>blau   blue</b> |       |
| F182-110010-67cm   | 37-44 |

| Artikelnummer          | Größe |
|------------------------|-------|
| <b>schwarz   black</b> |       |
| F182-110039-67cm       | 37-44 |

| Artikelnummer       | Größe |
|---------------------|-------|
| <b>weiß   white</b> |       |
| D790-522000-63cm    | 34-50 |
| H790-522000-26cm    | 34-50 |

| Artikelnummer      | Größe |
|--------------------|-------|
| <b>blau   blue</b> |       |
| D790-522012-63cm   | 34-50 |
| H790-522012-26cm   | 34-50 |

| Artikelnummer          | Größe |
|------------------------|-------|
| <b>schwarz   black</b> |       |
| D790-522039-63cm       | 34-50 |
| H790-522039-26cm       | 34-50 |

Modellbeschreibung

- E187** CLASSIC KENT  
1/1 Arm mit Tasche
- K198** BASIC KENT  
1/2 Arm mit Tasche
- E198** BASIC KENT  
1/1 Arm mit Tasche

Modellbeschreibung

- X187** CLASSIC KENT  
1/1 Arm mit Tasche
- C187** CLASSIC KENT  
1/2 Arm mit Tasche
- X177** CLASSIC KENT  
1/1 Arm ohne Tasche

Modellbeschreibung

- F182** HAI  
1/1 Arm ohne Tasche
- G170** CLASSIC KENT  
1/2 Arm ohne Tasche
- LT 01.03-31.07.2019**

Modellbeschreibung

- D790** GESCHLOSSENER KRAGEN  
1/1 Arm ohne Tasche
- H790** GESCHLOSSENER KRAGEN  
1/2 Arm ohne Tasche



**POPELINE STRETCH**

97% Baumwolle | cotton  
3% Elastodien | elastodiene

Blickdichte: leicht



**HERREN-HEMD | Shirt**



**SLIM FIT**

DIE FIGURBETONTE  
SCHNITTFÜHRUNG.  
THE NARROW FIT



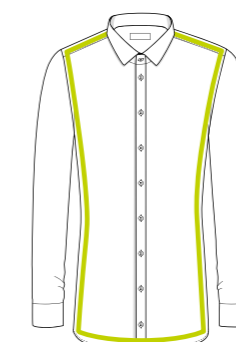
| Artikelnummer  | Größe |
|--|-------|
| weiß   white<br>F182-842400-67cm                       | 37-46 |
| Sonder-Ärmellängen   sleeve length<br>F182-842400-72cm | 38-46 |

|                                 |       |
|---------------------------------|-------|
| blau   blue<br>F182-842410-67cm | 37-46 |
|---------------------------------|-------|

|                                     |       |
|-------------------------------------|-------|
| schwarz   black<br>F182-842439-67cm | 37-46 |
|-------------------------------------|-------|

**Modellbeschreibung**  
F182 HAI  
1/1 Arm ohne Tasche

**HERREN-HEMD | Shirt**



**SUPER SLIM**

DIE EXTRA SCHMALE  
SCHNITTFÜHRUNG.  
THE FIGURE-HUGGING CUT



| Artikelnummer                    | Größe |
|----------------------------------|-------|
| weiß   white<br>Z181-842400-67cm | 36-44 |

|                                 |       |
|---------------------------------|-------|
| blau   blue<br>Z181-842410-67cm | 36-44 |
|---------------------------------|-------|

|                                     |       |
|-------------------------------------|-------|
| schwarz   black<br>Z181-842439-67cm | 36-44 |
|-------------------------------------|-------|

**Modellbeschreibung**  
Z181 MINI KENT  
1/1 Arm ohne Tasche

**DAMEN-BLUSE | Blouse**



*Slim fit*



| Artikelnummer   | Größe |
|---|-------|
| weiß   white<br>DY44-538500-63cm<br>Kragenspapel navy<br>letztes Knopfloch navy | 34-44 |

|  |       |
|--|-------|
| blau   blue<br>DY44-538510-63cm<br>Kragenspapel navy<br>letztes Knopfloch navy | 34-44 |
|--|-------|

**Modellbeschreibung**  
DY44 GESCHLOSSENER KRAGEN  
1/1 Arm ohne Tasche



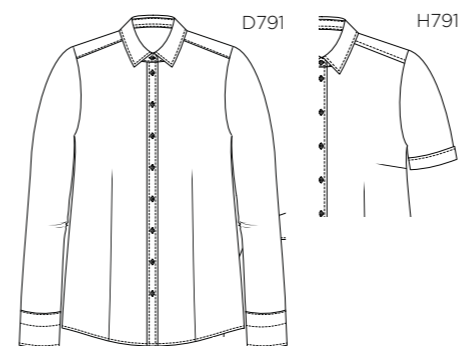
**CHAMBRAY STRETCH**

98% Baumwolle | cotton  
2% Elastodien | elastodiene

Blickdichte: mittel



**DAMEN-BLUSE | Blouse**



TAILLIERTE  
SCHNITTFÜHRUNG.  
FITTED CUT

D791 **5**  
H791 **2**

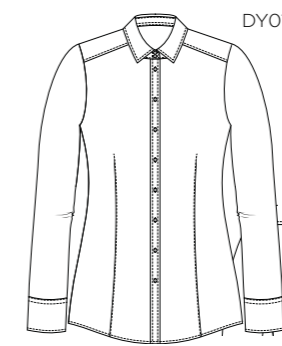
| Artikelnummer   | Größe |
|---|-------|
| weiß   white<br>D791-500300-63cm<br>Kragenpaspel navy | 34-50 |
| H791-500300-26cm<br>Kragenpaspel navy                 | 34-50 |

|  |       |
|--|-------|
| blau   blue<br>D791-555512-63cm<br>Kragenpaspel navy | 34-50 |
| H791-555512-26cm<br>Kragenpaspel navy                | 34-50 |

|                                     |       |
|-------------------------------------|-------|
| schwarz   black<br>D791-555539-63cm | 34-50 |
|-------------------------------------|-------|

**Modellbeschreibung**  
**D791** GESCHLOSSENER KRAGEN  
 1/1 Arm ohne Tasche   
**H791** GESCHLOSSENER KRAGEN  
 1/2 Arm ohne Tasche

**DAMEN-BLUSE | Blouse**



*Slim Fit*

**5**

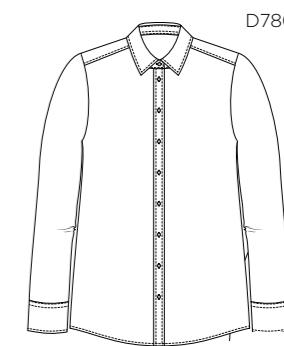
| Artikelnummer                    | Größe |
|----------------------------------|-------|
| weiß   white<br>DY01-500300-63cm | 34-44 |

|                                 |       |
|---------------------------------|-------|
| blau   blue<br>DY01-555512-63cm | 34-44 |
|---------------------------------|-------|

|                                     |       |
|-------------------------------------|-------|
| schwarz   black<br>DY01-555539-63cm | 34-44 |
|-------------------------------------|-------|

**Modellbeschreibung**  
**DY01** GESCHLOSSENER KRAGEN  
 1/1 Arm ohne Tasche

**DAMEN-BLUSE | Blouse**



GERADE  
SCHNITTFÜHRUNG.  
STRAIGHT CUT

**5**

| Artikelnummer   | Größe |
|---|-------|
| weiß   white<br>D780-500300-63cm<br>Kragenpaspel navy | 34-54 |

**Modellbeschreibung**  
**D780** GESCHLOSSENER KRAGEN  
 1/1 Arm ohne Tasche



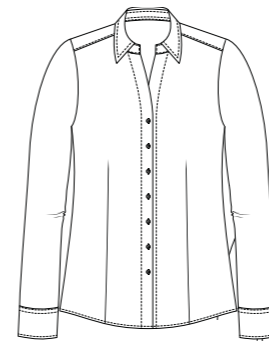
**CHAMBRAY STRETCH**

98% Baumwolle | cotton  
2% Elastodien | elastodiene

Blickdichte: mittel



**DAMEN-BLUSE | Blouse**



TAILLIERTE  
SCHNITTFÜHRUNG.  
FITTED CUT



Artikelnummer

Größe

weiß | white  
D661-500300-63cm

34-50

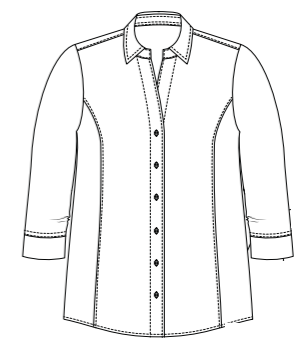
schwarz | black  
D661-555539-63cm

34-50

**Modellbeschreibung**

**D661** OFFENER KRAGEN  
1/1 Arm ohne Tasche

**DAMEN-BLUSE | Blouse**



TAILLIERTE  
SCHNITTFÜHRUNG.  
FITTED CUT



Artikelnummer

Größe

weiß | white  
R786-500300-45cm  
Kragenpaspel navy

34-50

schwarz | black  
R786-555539-45cm

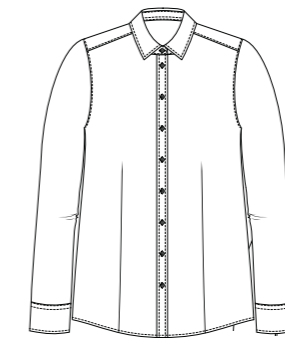
34-50

**Modellbeschreibung**

**R786** OFFENER KRAGEN  
3/4 Arm ohne Tasche



**DAMEN-BLUSE** | Blouse



TAILLIERTE  
SCHNITTFÜHRUNG.  
FITTED CUT

**POPELINE STRETCH**

100% Baumwolle | cotton

Blickdichte: leicht



**Artikelnummer**

**weiß | white**  
**D623-500000-63cm**  
Kragenpaspel navy  
letztes Knopfloch navy

**Größe**

**34-50**

**blau | blue**

**D623-500010-63cm**  
Kragenpaspel navy  
letztes Knopfloch navy

**34-50**

**Modellbeschreibung**

**D623** GESCHLOSSENER KRAGEN  
1/1 Arm ohne Tasche



DAMEN-BLUSE | Blouse

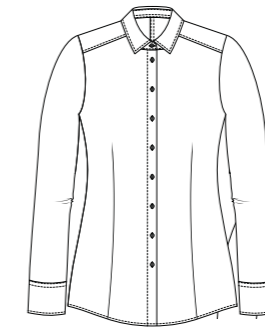


TAILLIERTE  
SCHNITTFÜHRUNG.  
FITTED CUT

8

Artikelnummer  
weiß | white  
D708-535200-63cm  
Größe  
34-54

DAMEN-BLUSE | Blouse

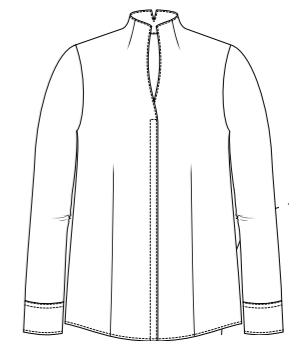


*Slim Fit*

8

Artikelnummer  
weiß | white  
DY44-535200-63cm  
Kragenpaspel blau  
Größe  
34-44

DAMEN-BLUSE | Blouse



TAILLIERTE  
SCHNITTFÜHRUNG.  
FITTED CUT

8

Artikelnummer  
weiß | white  
D619-535200-63cm  
Größe  
34-50

POPELINE STRETCH

97% Baumwolle | cotton  
3% Elastodien | elastodiene

Blickdichte: hoch



SEASONAL

\*SEASONAL solange Vorrat reicht  
as long as stock lasts

Modellbeschreibung  
D708 GESCHLOSSENER KRAGEN  
1/1 Arm ohne Tasche

Modellbeschreibung  
DY44 GESCHLOSSENER KRAGEN  
1/1 Arm ohne Tasche

Modellbeschreibung  
D619 STEHKELCH KRAGEN  
1/1 Arm ohne Tasche



POPELINE  
 100% Baumwolle | cotton  
 Blickdichte: mittel



\*SEASONAL solange Vorrat reicht  
 as long as stock lasts

HERREN-HEMD | Shirt



COMFORT FIT  
 DIE BEQUEME  
 SCHNITTFÜHRUNG.  
 THE COMFORTABLE FIT

6

| Artikelnummer                    | Größe |
|----------------------------------|-------|
| weiß   white<br>E37R-130000-65cm | 40-48 |

|                          |               |
|--------------------------|---------------|
| navy<br>E37R-130019-65cm | 40-50, 52, 54 |
|--------------------------|---------------|

**Modellbeschreibung**  
**E37R** CLASSIC KENT  
 1/1 Arm mit Tasche □  
 mit Patchung (Kragen, Manschette,  
 Knopfleiste)

HERREN-HEMD | Shirt



MODERN FIT  
 DIE REGULÄRE  
 SCHNITTFÜHRUNG.  
 THE REGULAR FIT

6

| Artikelnummer  | Größe     |
|--|-----------|
| weiß   white<br>X37R-130000-65cm                       | 38-46, 48 |
| Sonder-Ärmellängen   sleeve length<br>X37R-130000-68cm | 38-46, 48 |

|  |           |
|--|-----------|
| navy<br>X37R-130019-65cm                               | 38-46, 48 |
| Sonder-Ärmellängen   sleeve length<br>X37R-130019-68cm | 38-46, 48 |

**Modellbeschreibung**  
**X37R** CLASSIC KENT  
 1/1 Arm mit Tasche □  
 mit Patchung (Kragen, Manschette,  
 Knopfleiste)



**FEIN OXFORD**

100% Baumwolle | cotton

Blickdichte: hoch



**\*SEASONAL** solange Vorrat reicht  
as long as stock lasts

**HERREN-HEMD | Shirt**



**COMFORT FIT**  
DIE BEQUEME  
SCHNITTFÜHRUNG.  
THE COMFORTABLE FIT



| Artikelnummer                    | Größe         |
|----------------------------------|---------------|
| weiß   white<br>E137-810000-65cm | 40-50, 52, 54 |

| Artikelnummer  | Größe         |
|--|---------------|
| blau   blue<br>E137-810012-65cm                        | 40-50, 52, 54 |
| Sonder-Ärmellängen   sleeve length<br>E137-810012-68cm | 40-48         |

| Artikelnummer            | Größe |
|--------------------------|-------|
| rosé<br>E137-810050-65cm | 40-48 |

| Artikelnummer                     | Größe |
|-----------------------------------|-------|
| lila   purple<br>E137-810092-65cm | 40-48 |

**Modellbeschreibung**  
**E137** CLASSIC KENT  
1/1 Arm mit Tasche   
mit Patchung (Kragen, Manschette,  
Knopfleiste)

**HERREN-HEMD | Shirt**



**MODERN FIT**  
DIE REGULÄRE  
SCHNITTFÜHRUNG.  
THE REGULAR FIT



| Artikelnummer  | Größe     |
|--|-----------|
| weiß   white<br>X13K-810000-65cm                       | 38-46, 48 |
| Sonder-Ärmellängen   sleeve length<br>X13K-810000-68cm | 38-46, 48 |

| Artikelnummer  | Größe     |
|--|-----------|
| blau   blue<br>X13K-810012-65cm                        | 38-46, 48 |
| Sonder-Ärmellängen   sleeve length<br>X13K-810012-68cm | 38-46, 48 |

| Artikelnummer            | Größe     |
|--------------------------|-----------|
| rosé<br>X13K-810050-65cm | 38-46, 48 |

| Artikelnummer                     | Größe     |
|-----------------------------------|-----------|
| lila   purple<br>X13K-810092-65cm | 38-46, 48 |

**Modellbeschreibung**  
**X13K** CLASSIC KENT  
1/1 Arm ohne Tasche   
mit Patchung (Kragen, Manschette,  
Knopfleiste)

**HERREN-HEMD | Shirt**



**SLIM FIT**  
DIE FIGURBETONTE  
SCHNITTFÜHRUNG.  
THE NARROW FIT



| Artikelnummer                    | Größe |
|----------------------------------|-------|
| weiß   white<br>F132-810000-67cm | 37-46 |

| Artikelnummer                   | Größe |
|---------------------------------|-------|
| blau   blue<br>F132-810012-67cm | 37-46 |

| Artikelnummer            | Größe |
|--------------------------|-------|
| rosé<br>F132-810050-67cm | 38-44 |

| Artikelnummer                     | Größe |
|-----------------------------------|-------|
| lila   purple<br>F132-810092-67cm | 38-44 |

**Modellbeschreibung**  
**F132** HAI  
1/1 Arm ohne Tasche   
mit Patchung (Kragen, Manschette,  
Knopfleiste)





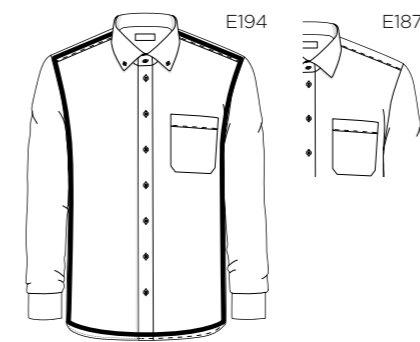
**FEIN OXFORD**

100% Baumwolle | cotton

Blickdichte: hoch



**HERREN-HEMD | Shirt**



**COMFORT FIT**

DIE BEQUEME  
SCHNITTFÜHRUNG.  
THE COMFORTABLE FIT



**Artikelnummer**                      **Größe**

**weiß | white**  
**E194-810000-65cm**    **40-50, 52, 54**  
Kragenspaspel navy

**blau | blue**  
**E194-810012-65cm**    **40-50, 52, 54**  
Kragenspaspel navy  
**E187-810012-65cm**                      **40-48**  
Kragenspaspel navy  
Knopffaden navy

**Modellbeschreibung**

**E194** BUTTON DOWN  
1/1 Arm mit Tasche   
**E187** CLASSIC KENT  
1/1 Arm mit Tasche

**HERREN-HEMD | Shirt**



**MODERN FIT**

DIE REGULÄRE  
SCHNITTFÜHRUNG.  
THE REGULAR FIT



**Artikelnummer**                      **Größe**

**weiß | white**  
**X194-810000-65cm**                      **38-46, 48**  
Kragenspaspel navy  
**X177-810000-65cm**                      **38-46, 48**  
Kragenspaspel navy  
Knopffaden navy

**blau | blue**  
**X194-810012-65cm**                      **38-46, 48**  
Kragenspaspel navy  
**X177-810012-65cm**                      **38-46, 48**  
Kragenspaspel navy  
Knopffaden navy

**Modellbeschreibung**

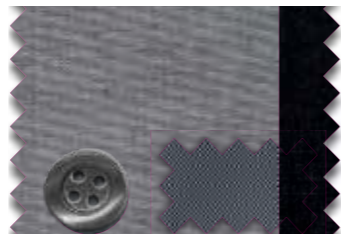
**X194** BUTTON DOWN  
1/1 Arm mit Tasche   
**X177** CLASSIC KENT  
1/1 Arm ohne Tasche



**CHAMBRAY**  
100% Baumwolle | cotton



**CHAMBRAY STRETCH**  
97% Baumwolle | cotton  
3% Elastodien | elastodiene



HERREN-HEMD | Shirt



**COMFORT FIT**  
DIE BEQUEME  
SCHNITTFÜHRUNG.  
THE COMFORTABLE FIT



| Artikelnummer                   | Größe         |
|---------------------------------|---------------|
| grau   grey<br>E148-850032-65cm | 40-50, 52, 54 |

HERREN-HEMD | Shirt



**MODERN FIT**  
DIE REGULÄRE  
SCHNITTFÜHRUNG.  
THE REGULAR FIT



| Artikelnummer                   | Größe     |
|---------------------------------|-----------|
| grau   grey<br>X157-850032-65cm | 38-46, 48 |

HERREN-HEMD | Shirt



**SLIM FIT**  
DIE FIGURBETONTE  
SCHNITTFÜHRUNG.  
THE NARROW FIT



| Artikelnummer                   | Größe |
|---------------------------------|-------|
| grau   grey<br>F140-888832-67cm | 38-44 |

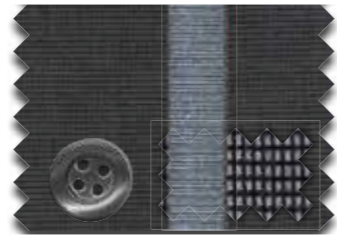
**Modellbeschreibung**  
**E148** BASIC KENT  
1/1 Arm mit Tasche   
mit Patchung (Kragen, Manschette,  
Knopfleiste)

**Modellbeschreibung**  
**X157** CLASSIC KENT  
1/1 Arm mit Tasche   
mit Patchung (Kragen, Manschette,  
Knopfleiste)

**Modellbeschreibung**  
**F140** CLASSIC KENT  
1/1 Arm ohne Tasche   
mit Patchung (Kragen, Manschette,  
Knopfleiste)



FIL À FIL  
100% Baumwolle | cotton



HERREN-HEMD | Shirt



COMFORT FIT  
DIE BEQUEME  
SCHNITTFÜHRUNG.  
THE COMFORTABLE FIT



| Artikelnummer                             | Größe         |
|---|---------------|
| anthrazit   dark grey<br>E144-307038-65cm | 40-50, 52, 54 |

**Modellbeschreibung**  
E144 BUTTON DOWN  
1/1 Arm mit Tasche  
mit Patchung (Kragen, Manschette,  
Knopfleiste)

HERREN-HEMD | Shirt



MODERN FIT  
DIE REGULÄRE  
SCHNITTFÜHRUNG.  
THE REGULAR FIT



| Artikelnummer                             | Größe     |
|---|-----------|
| anthrazit   dark grey<br>X143-307038-65cm | 38-46, 48 |

**Modellbeschreibung**  
X143 BUTTON DOWN  
1/1 Arm mit Tasche  
mit Patchung (Kragen, Manschette,  
Knopfleiste)



**DAMEN-SCHLUPF-BLUSE** | Slip Blouse



TAILLIERTE  
SCHNITTFÜHRUNG.  
FITTED CUT

**JERSEY STRETCH**

95% Baumwolle | cotton  
5% Elasthan | elastane

Blickdichte: hoch



**Artikelnummer**

weiß | white  
D657-521300-63cm

**Größe**

34-48

schwarz | black  
D657-521339-63cm

34-48

**Modellbeschreibung**

D657 OFFENER KRAGEN  
1/1 Arm ohne Tasche

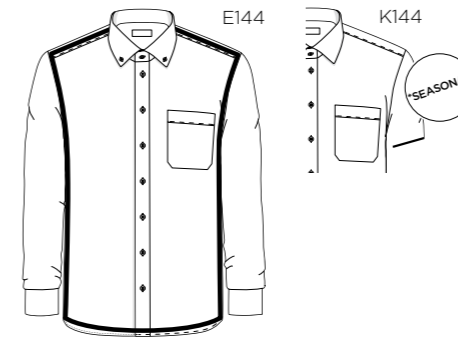


VICHY POPELINE  
100% Baumwolle | cotton



\*SEASONAL solange Vorrat reicht  
as long as stock lasts

HERREN-HEMD | Shirt



COMFORT FIT  
DIE BEQUEME  
SCHNITTFÜHRUNG.  
THE COMFORTABLE FIT



| Artikelnummer                                       | Größe                  |
|---|------------------------|
| blau   blue<br>E144-891312-65cm<br>K144-891312-28cm | 40-48<br>40-50, 52, 54 |

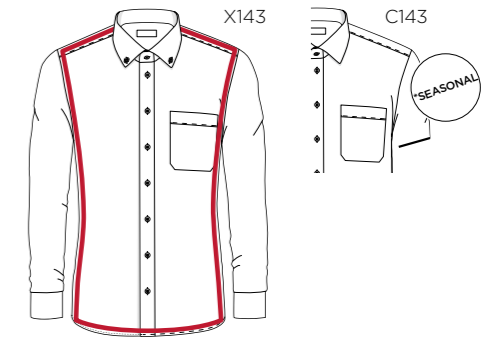
|  |                                |
|--|--------------------------------|
| navy<br>E144-891316-65cm<br>K144-891316-28cm | 40-50, 52, 54<br>40-50, 52, 54 |
|--|--------------------------------|

|   |                |
|---|----------------|
| rot   red<br>E144-891358-65cm<br>K144-891358-28cm | 40-48<br>40-50 |
|---|----------------|

Modellbeschreibung

**E144** BUTTON DOWN  
1/1 Arm mit Tasche □  
mit Patchung (Kragen, Manschette)  
**K144** BUTTON DOWN  
1/1 Arm mit Tasche □  
mit Patchung (Kragen)  
LT 01.03-31.07.2019

HERREN-HEMD | Shirt



MODERN FIT  
DIE REGULÄRE  
SCHNITTFÜHRUNG.  
THE REGULAR FIT



| Artikelnummer                                       | Größe                  |
|---|------------------------|
| blau   blue<br>X143-891312-65cm<br>C143-891312-28cm | 38-46, 48<br>38-46, 48 |

|  |                                     |
|--|-------------------------------------|
| navy<br>X143-891316-65cm<br>C143-891316-28cm<br>Sonder-Ärmellängen   sleeve length<br>X143-891316-68cm | 38-46, 48<br>38-46, 48<br>38-46, 48 |
|--|-------------------------------------|

|   |                        |
|---|------------------------|
| rot   red<br>X143-891358-65cm<br>C143-891358-28cm | 38-46, 48<br>38-46, 48 |
|---|------------------------|

Modellbeschreibung

**X143** BUTTON DOWN  
1/1 Arm mit Tasche □  
mit Patchung (Kragen, Manschette)  
**C143** BUTTON DOWN  
1/1 Arm mit Tasche □  
mit Patchung (Kragen)  
LT 01.03-31.07.2019



NATTÈ

100% Baumwolle | cotton

Blickdichte: hoch



\*SEASONAL solange Vorrat reicht  
as long as stock lasts

HERREN-HEMD | Shirt



COMFORT FIT

DIE BEQUEME  
SCHNITTFÜHRUNG.  
THE COMFORTABLE FIT

7

| Artikelnummer                    | Größe |
|----------------------------------|-------|
| weiß   white<br>E95K-846600-65cm | 40-48 |

|                                 |       |
|---------------------------------|-------|
| blau   blue<br>E95K-846616-65cm | 40-48 |
|---------------------------------|-------|

|                                  |       |
|----------------------------------|-------|
| weiß   white<br>E15K-846400-65cm | 40-48 |
|----------------------------------|-------|

|                                 |               |
|---------------------------------|---------------|
| blau   blue<br>E15K-846416-65cm | 40-50, 52, 54 |
|---------------------------------|---------------|

**Modellbeschreibung**  
**E95K** MODERN KENT  
 1/1 Arm mit Tasche   
 mit Patchung (Kragen, Manschette)  
**E15K** CLASSIC KENT  
 1/1 Arm mit Tasche   
 mit Patchung (Kragen, Manschette)

HERREN-HEMD | Shirt



MODERN FIT

DIE REGULÄRE  
SCHNITTFÜHRUNG.  
THE REGULAR FIT

7

| Artikelnummer                    | Größe     |
|----------------------------------|-----------|
| weiß   white<br>X94P-846600-65cm | 38-46, 48 |

|   |                        |
|---|------------------------|
| blau   blue<br>X94P-846616-65cm<br>Sonder-Ärmellängen   sleeve length<br>X94P-846616-68cm | 38-46, 48<br>38-46, 48 |
|---|------------------------|

|                                  |           |
|----------------------------------|-----------|
| weiß   white<br>X14K-846400-65cm | 38-46, 48 |
|----------------------------------|-----------|

|                                 |           |
|---------------------------------|-----------|
| blau   blue<br>X14K-846416-65cm | 38-46, 48 |
|---------------------------------|-----------|

**Modellbeschreibung**  
**X94P** MODERN KENT  
 1/1 Arm ohne Tasche   
 mit Patchung (Kragen, Manschette)  
**X14K** CLASSIC KENT  
 1/1 Arm ohne Tasche   
 mit Patchung (Kragen, Manschette)

HERREN-HEMD | Shirt



SLIM FIT

DIE FIGURBETONTE  
SCHNITTFÜHRUNG.  
THE NARROW FIT

7

| Artikelnummer                    | Größe |
|----------------------------------|-------|
| weiß   white<br>F94V-846600-67cm | 38-44 |

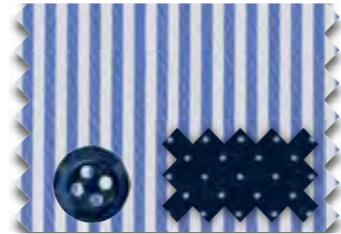
|                                 |       |
|---------------------------------|-------|
| blau   blue<br>F94V-846616-67cm | 38-44 |
|---------------------------------|-------|

|                                 |       |
|---------------------------------|-------|
| blau   blue<br>F94V-846616-67cm | 38-44 |
|---------------------------------|-------|

**Modellbeschreibung**  
**F94V**HAI  
 1/1 Arm ohne Tasche



**STREIFEN TWILL**  
100% Baumwolle | cotton



HERREN-HEMD | Shirt



**COMFORT FIT**  
DIE BEQUEME  
SCHNITTFÜHRUNG.  
THE COMFORTABLE FIT



| Artikelnummer                   | Größe         |
|---------------------------------|---------------|
| blau   blue<br>E15P-899216-65cm | 40-50, 52, 54 |

**Modellbeschreibung**  
**E15P** MODERN KENT  
1/1 Arm mit Tasche   
mit Patchung (Kragen, Manschette)

HERREN-HEMD | Shirt



**MODERN FIT**  
DIE REGULÄRE  
SCHNITTFÜHRUNG.  
THE REGULAR FIT



| Artikelnummer                   | Größe     |
|---------------------------------|-----------|
| blau   blue<br>X14P-899216-65cm | 38-46, 48 |

**Modellbeschreibung**  
**X14P** MODERN KENT  
1/1 Arm ohne Tasche   
mit Patchung (Kragen, Manschette)

HERREN-HEMD | Shirt



**SLIM FIT**  
DIE FIGURBETONTE  
SCHNITTFÜHRUNG.  
THE NARROW FIT



| Artikelnummer                   | Größe |
|---------------------------------|-------|
| blau   blue<br>F140-899216-67cm | 38-44 |

**Modellbeschreibung**  
**F140** CLASSIC KENT  
1/1 Arm ohne Tasche   
mit Patchung (Kragen, Manschette)

Bodywear  
bodywear



T

Superfeine Qualität mit 8% Elasthan-Anteil und 92% Baumwolle. Das Bodyshirt ist sehr weich und anschmiegsam, trägt sich wie eine zweite Haut.  
Extra fine quality with 8% elastane and 92% cotton. The bodyshirt is very smooth and close-fitting, it feels like a second skin.

|   |   |   |    |     |
|---|---|---|----|-----|
| 4 | 5 | 6 | 7  | 8   |
| S | M | L | XL | XXL |

Artikel/art.: 800 (V-Ausschnitt/v-neck)  
801 (Rundhals/round neck)  
804 (tieferer V-Ausschnitt/extended v-neck)  
Größe/size: 4 - 8  
Farbe/colour: 00  
39

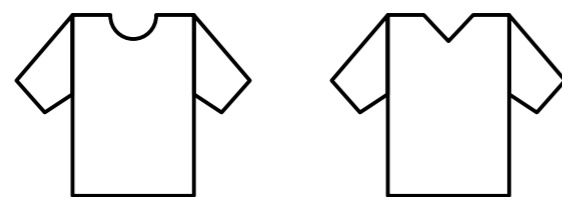


00



39

Socken  
socks



BODYSHIRT



schwarz | black  
600-39

anthrazit | dark grey  
600-35

navy  
600-19

S

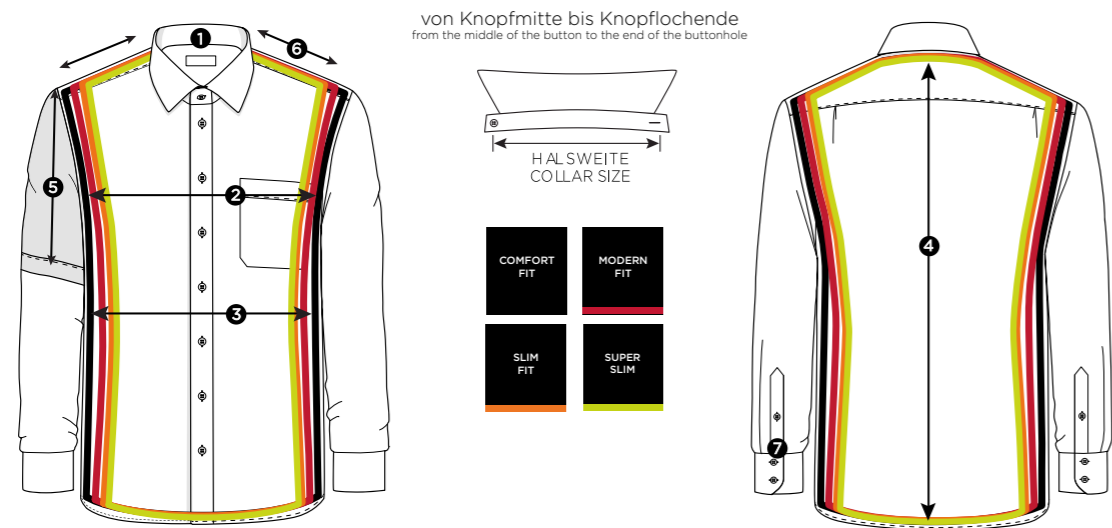
Artikel/art.: 600  
Größe/size: 39 - 42 / 43 - 46 / 47 - 48  
Farbe/colour: 39/35/19

Qualität/quality:  
98% Baumwolle/98% cotton  
2% Elasthan/2% elastane



MASSTABELLE HEMDEN | size measurement table for shirts

| 1 Halsweite<br>collar sizes                     | cm<br>inch  | 36       | 37/38       | 39/40       | 41/42       | 43/44        | 45/46         | 47/48         | 49/50          | 51/52         | 53/54         |
|---|-------------|----------|-------------|-------------|-------------|--------------|---------------|---------------|----------------|---------------|---------------|
|   |             | XS<br>14 | 14½/15<br>S | 15½/16<br>M | 16/16½<br>L | 17/17½<br>XL | 17¼/18<br>XXL | 18½/19<br>3XL | 19¼/19½<br>4XL | 20/20½<br>5XL | 21/21¼<br>6XL |
| 2 Oberweite<br>chest measurement                | COMFORT FIT | -        | 120         | 128         | 134         | 148          | 154           | 160           | 168            | 176           |               |
|   | MODERN FIT  | 110      | 116         | 122         | 132         | 138          | 146           |               |                |               |               |
|   | SLIM FIT    | 102      | 110         | 116         | 124         | 134          |               |               |                |               |               |
|   | SUPER SLIM  | 98       | 102         | 110         | 116         | 124          |               |               |                |               |               |
| 3 Taillenweite<br>waist measurement             | COMFORT FIT | -        | 114         | 124         | 134         | 148          | 154           | 160           | 168            | 176           |               |
|   | MODERN FIT  | 102      | 106         | 114         | 122         | 130          | 138           |               |                |               |               |
|   | SLIM FIT    | 92       | 98          | 104         | 112         | 122          |               |               |                |               |               |
|   | SUPER SLIM  | 79       | 83          | 89          | 95          | 103          |               |               |                |               |               |
| 4 Rumpflänge bei ÄI 65<br>body length for SL 65 | COMFORT FIT | -        | 80          | 80          | 82          | 90           | 90            | 95            | 95             | 95            |               |
|   | MODERN FIT  | 80       | 80          | 80          | 82          | 85           | 90            |               |                |               |               |
| Rumpflänge bei ÄI 67<br>body length for SL 67   | SLIM FIT    | 80       | 80          | 80          | 82          | 85           |               |               |                |               |               |
|   | SUPER SLIM  | 80       | 80          | 80          | 80          | 82           |               |               |                |               |               |
| Rumpflänge bei ÄI 59<br>body length for SL 59   | COMFORT FIT | -        | 80          | 80          | 80          | 80           | 80            | 80            | 80             | 80            |               |
|   | MODERN FIT  | 80       | 80          | 80          | 80          | 80           | 80            | 80            | 80             | 80            |               |
| Rumpflänge bei ÄI 68<br>body length for SL 68   | COMFORT FIT | -        | 85          | 85          | 85          | 90           | 90            | 95            | 95             | 95            |               |
|   | MODERN FIT  | 85       | 85          | 85          | 85          | 90           | 90            | 90            | 90             | 90            |               |
| Rumpflänge bei ÄI 72<br>body length for SL 72   | COMFORT FIT | -        | 90          | 90          | 90          | 90           | 90            | 95            | 95             | 95            |               |
|   | MODERN FIT  | 90       | 90          | 90          | 90          | 90           | 90            | 90            | 90             | 90            |               |
| 5 Ärmellänge 1/2<br>short sleeve                | COMFORT FIT | -        | 28          | 28          | 28          | 30           | 30            | 30            | 30             | 30            |               |
|   | MODERN FIT  | 27       | 27          | 27          | 28          | 30           | 30            |               |                |               |               |
|   | SLIM FIT    | 26       | 26          | 26          | 28          | 28           | 28            | 30            | 30             | 30            |               |
|   | SUPER SLIM  | 26       | 26          | 26          | 26          | 28           | 28            |               |                |               |               |
| 6 Schulterbreite<br>shoulder width              | COMFORT FIT | -        | 17,2        | 18,0        | 18,8        | 19,6         | 20,4          | 21,1          | 21,8           | 22,5          |               |
|   | MODERN FIT  | 16,2     | 17          | 17,8        | 18,6        | 19,4         | 20,2          |               |                |               |               |
|   | SLIM FIT    | 16,2     | 17          | 17,8        | 18,6        | 19,4         |               |               |                |               |               |
|   | SUPER SLIM  | 16       | 16,8        | 17,6        | 18,4        | 19,2         |               |               |                |               |               |
| 7 Bündchenlänge<br>cuff length                  | COMFORT FIT | -        | 26          | 26          | 28          | 28           | 28            | 30            | 30             | 30            |               |
|   | MODERN FIT  | 26       | 26          | 26          | 28          | 28           | 28            |               |                |               |               |
|   | SLIM FIT    | 26       | 26          | 26          | 26          | 28           | 28            |               |                |               |               |
|   | SUPER SLIM  | 26       | 26          | 26          | 26          | 28           |               |               |                |               |               |



DIE MASSE BEZIEHEN SICH AUF DAS FERTIGE PRODUKT | the measurements apply to the finished products

Größen & Ärmellängen nicht in allen Artikeln & Modellen möglich | sizes & sleeve lengths not in all articles & styles possible

|               | Kragenform<br>collar | Ärmellänge<br>sleeves | Modell<br>style | Leiste<br>placket          |                        |                       | Tasche<br>pocket |                 | Saum<br>hemline    |               | PATCHUNG<br>Innensteg<br>und<br>Manschette<br>mix&match inside<br>collar stand and cuff | geteilter<br>Kragensteg<br>half patch | PATCHUNG<br>Untertritt<br>mix&match<br>inside placket | UMA<br>double<br>cuff |
|---------------|----------------------|-----------------------|-----------------|----------------------------|------------------------|-----------------------|------------------|-----------------|--------------------|---------------|---|---------------------------------------|---|-----------------------|
|               |                      |                       |                 | eingeschlagen<br>with fold | Biese<br>button facing | verdeckt<br>fly front | mit<br>with      | ohne<br>without | gerade<br>straight | rund<br>round |   |                                       |   |                       |
|               |                      |                       |                 |                            |                        |                       |                  |                 |                    |               |   |                                       |   |                       |
| COMFORT FIT   | CLASSIC KENT         | 1/1                   | E137            |                            | ✓                      |                       | ✓                | ✓               |                    | ✓             |   |                                       | ✓   |                       |
|               |                      |                       | E187            |                            | ✓                      |                       | ✓                | ✓               |                    | ✓             |   |                                       |   |                       |
|               |                      |                       | E15K            | ✓                          |                        |                       | ✓                | ✓               |                    | ✓             |   |                                       |   |                       |
|               |                      |                       | E37R            |                            | ✓                      |                       | ✓                | ✓               |                    | ✓             |   |                                       | ✓   |                       |
|               |                      |                       | E95K            | ✓                          |                        |                       | ✓                | ✓               |                    | ✓             |   | ✓                                     |   |                       |
| MODERN KENT   | 1/1                  | E15P                  |                 | ✓                          |                        | ✓                     | ✓                |                 | ✓                  |               |   |                                       |   |                       |
|               |                      |                       |                 |                            |                        |                       |                  |                 |                    |               |   |                                       |   |                       |
| BASIC KENT    | 1/1                  | E148                  |                 | ✓                          |                        | ✓                     | ✓                |                 | ✓                  |               |   |                                       |   |                       |
|               |                      | E198                  | ✓               |                            |                        | ✓                     | ✓                |                 |                    |               |   |                                       |   |                       |
|               |                      | K198                  | ✓               |                            |                        | ✓                     | ✓                |                 |                    |               |   |                                       |   |                       |
| CLASSIC B. D. | 1/1                  | E194                  |                 | ✓                          |                        | ✓                     | ✓                |                 |                    |               |   |                                       |   |                       |
|               |                      | E144                  | ✓               |                            |                        | ✓                     | ✓                |                 | ✓                  |               |   |                                       |   |                       |
|               |                      | K144                  | ✓               |                            |                        | ✓                     | ✓                |                 | ✓                  |               |   |                                       |   |                       |
| MODERN FIT    | CLASSIC KENT         | 1/2                   | C187            |                            | ✓                      |                       | ✓                | ✓               |                    |               |   |                                       |   |                       |
|               |                      |                       | 1/1             | X13K/X14K                  | ✓                      |                       |                  | ✓               | ✓                  |               | ✓   |                                       | ✓   |                       |
|               |                      |                       | 1/1             | X157                       |                        | ✓                     |                  | ✓               | ✓                  |               | ✓   |                                       |   |                       |
|               |                      |                       | 1/1             | X177                       |                        | ✓                     |                  | ✓               | ✓                  |               |   |                                       |   |                       |
|               |                      |                       | 1/1             | X187                       |                        | ✓                     |                  | ✓               | ✓                  |               |   |                                       |   |                       |
| 1/1           | X687                 | ✓                     |                 |                            | ✓                      | ✓                     |                  | ✓               |                    |               |   |                                       |   |                       |
| MODERN KENT   | 1/1                  | X14P                  | ✓               |                            |                        | ✓                     | ✓                |                 | ✓                  |               |   |                                       |   |                       |
|               |                      | X94P                  | ✓               |                            |                        | ✓                     | ✓                |                 | ✓                  |               | ✓   |                                       |   |                       |
| CLASSIC B. D. | 1/1                  | X194                  |                 | ✓                          |                        | ✓                     | ✓                |                 |                    |               |   |                                       |   |                       |
|               |                      |                       |                 |                            |                        |                       |                  |                 |                    |               |   |                                       |   |                       |
| MODERN B.D.   | 1/1                  | X143                  |                 | ✓                          |                        | ✓                     | ✓                |                 | ✓                  |               |   |                                       |   |                       |
|               |                      | 1/2                   | C143            |                            | ✓                      |                       | ✓                | ✓               |                    | ✓             |   |                                       |   |                       |
| SLIM FIT      | CLASSIC KENT         | 1/1                   | F140            | ✓                          |                        |                       | ✓                | ✓               |                    | ✓             |   |                                       |   |                       |
|               |                      |                       | 1/2             | G170                       | ✓                      |                       |                  | ✓               | ✓                  |               | ✓   |                                       |   |                       |
|               |                      |                       |                 |                            |                        |                       |                  |                 |                    |               |   |                                       |   |                       |
|               |                      |                       |                 |                            |                        |                       |                  |                 |                    |               |   |                                       |   |                       |
| HAI   SHARK   | 1/1                  | F132                  | ✓               |                            |                        | ✓                     | ✓                |                 | ✓                  |               |   |                                       | ✓   |                       |
|               |                      | F182                  | ✓               |                            |                        | ✓                     | ✓                |                 | ✓                  |               |   |                                       |   |                       |
|               |                      | F94V                  | ✓               |                            |                        | ✓                     | ✓                |                 | ✓                  |               | ✓   |                                       |   |                       |
|               |                      | F682                  | ✓               |                            |                        | ✓                     | ✓                |                 | ✓                  |               |   |                                       |   |                       |
| SUPER SLIM    | MINI KENT            | 1/1                   | Z181            | ✓                          |                        |                       | ✓                | ✓               |                    |               |   |                                       |   |                       |
|               |                      |                       |                 |                            |                        |                       |                  |                 |                    |               |   |                                       |   |                       |



DY18-511200-63cm

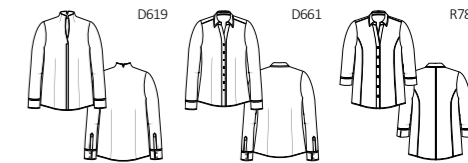


A737-787239

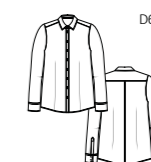
ET ER NA

MASSTABELLE BLUSEN | size measurement table for blouses

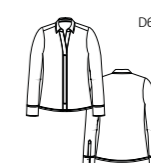
| D619/D661/R786 |                   | 34  | 36  | 38  | 40  | 42  | 44  | 46  | 48  | 50  | 52 | 54 |
|----------------|-------------------|-----|-----|-----|-----|-----|-----|-----|-----|-----|----|----|
| Oberweite      | chest measurement | 94  | 98  | 102 | 106 | 111 | 116 | 121 | 128 | 135 | -  | -  |
| Tailenweite    | waist measurement | 82  | 86  | 90  | 94  | 102 | 108 | 114 | 122 | 128 | -  | -  |
| Hüftweite      | hip measurement   | 100 | 104 | 108 | 112 | 118 | 122 | 126 | 132 | 138 | -  | -  |
| Rücklänge D619 | body length       | 67  | 67  | 67  | 67  | 69  | 69  | 71  | 71  | 71  | -  | -  |
| Rücklänge D661 | body length       | 65  | 65  | 65  | 65  | 67  | 67  | 70  | 70  | 70  | -  | -  |
| Rücklänge D786 | body length       | 65  | 65  | 65  | 65  | 67  | 67  | 70  | 70  | 70  | -  | -  |



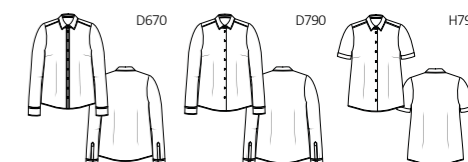
| D623        |                   | 34  | 36  | 38  | 40  | 42  | 44  | 46  | 48  | 50  | 52 | 54 |
|-------------|-------------------|-----|-----|-----|-----|-----|-----|-----|-----|-----|----|----|
| Oberweite   | chest measurement | 94  | 98  | 102 | 106 | 111 | 116 | 121 | 128 | 135 | -  | -  |
| Tailenweite | waist measurement | 82  | 86  | 90  | 94  | 102 | 108 | 114 | 122 | 128 | -  | -  |
| Hüftweite   | hip measurement   | 100 | 104 | 108 | 112 | 118 | 122 | 126 | 132 | 138 | -  | -  |
| Rücklänge   | body length       | 66  | 66  | 66  | 66  | 68  | 68  | 71  | 71  | 71  | -  | -  |



| D657        |                   | 34 | 36 | 38  | 40  | 42  | 44  | 46  | 48  | 50 | 52 | 54 |
|-------------|-------------------|----|----|-----|-----|-----|-----|-----|-----|----|----|----|
| Oberweite   | chest measurement | 92 | 96 | 100 | 104 | 109 | 114 | 119 | 126 | -  | -  | -  |
| Tailenweite | waist measurement | 84 | 88 | 92  | 96  | 104 | 110 | 116 | 124 | -  | -  | -  |
| Hüftweite   | hip measurement   | 94 | 98 | 102 | 106 | 112 | 116 | 120 | 126 | -  | -  | -  |
| Rücklänge   | body length       | 65 | 65 | 65  | 65  | 67  | 67  | 70  | 70  | -  | -  | -  |



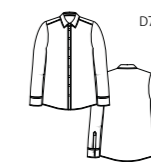
| D670/D790/H790 |                   | 34 | 36  | 38  | 40  | 42  | 44  | 46  | 48  | 50  | 52 | 54 |
|----------------|-------------------|----|-----|-----|-----|-----|-----|-----|-----|-----|----|----|
| Oberweite      | chest measurement | 94 | 98  | 102 | 106 | 111 | 116 | 121 | 128 | 135 | -  | -  |
| Tailenweite    | waist measurement | 82 | 86  | 90  | 94  | 102 | 108 | 114 | 122 | 128 | -  | -  |
| Hüftweite      | hip measurement   | 98 | 102 | 106 | 110 | 116 | 120 | 124 | 130 | 136 | -  | -  |
| Rücklänge      | body length       | 65 | 65  | 65  | 65  | 65  | 65  | 68  | 68  | 68  | -  | -  |



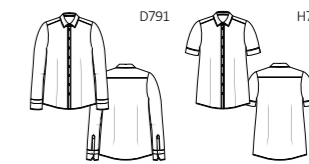
| D708        |                   | 34  | 36  | 38  | 40  | 42  | 44  | 46  | 48  | 50  | 52  | 54  |
|-------------|-------------------|-----|-----|-----|-----|-----|-----|-----|-----|-----|-----|-----|
| Oberweite   | chest measurement | 94  | 98  | 102 | 106 | 111 | 116 | 121 | 128 | 135 | 142 | 149 |
| Tailenweite | waist measurement | 86  | 90  | 94  | 98  | 106 | 112 | 118 | 126 | 132 | 138 | 144 |
| Hüftweite   | hip measurement   | 100 | 104 | 108 | 112 | 118 | 122 | 126 | 132 | 138 | 144 | 150 |
| Rücklänge   | body length       | 66  | 66  | 66  | 66  | 68  | 68  | 71  | 71  | 71  | 71  | 71  |



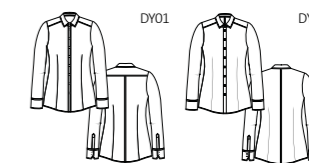
| D780        |                   | 34  | 36  | 38  | 40  | 42  | 44  | 46  | 48  | 50  | 52  | 54  |
|-------------|-------------------|-----|-----|-----|-----|-----|-----|-----|-----|-----|-----|-----|
| Oberweite   | chest measurement | 98  | 102 | 106 | 110 | 115 | 120 | 125 | 132 | 139 | 146 | 153 |
| Tailenweite | waist measurement | 92  | 96  | 100 | 104 | 109 | 114 | 119 | 126 | 133 | 140 | 147 |
| Hüftweite   | hip measurement   | 101 | 105 | 109 | 113 | 117 | 121 | 127 | 133 | 139 | 145 | 151 |
| Rücklänge   | body length       | 66  | 66  | 66  | 66  | 68  | 68  | 72  | 72  | 72  | 72  | 72  |



| D791/H791   |                   | 34  | 36  | 38  | 40  | 42  | 44  | 46  | 48  | 50  | 52 | 54 |
|-------------|-------------------|-----|-----|-----|-----|-----|-----|-----|-----|-----|----|----|
| Oberweite   | chest measurement | 94  | 98  | 102 | 106 | 111 | 116 | 121 | 128 | 135 | -  | -  |
| Tailenweite | waist measurement | 82  | 86  | 90  | 94  | 102 | 108 | 114 | 122 | 128 | -  | -  |
| Hüftweite   | hip measurement   | 100 | 104 | 108 | 112 | 118 | 122 | 126 | 132 | 138 | -  | -  |
| Rücklänge   | body length       | 65  | 65  | 65  | 65  | 65  | 65  | 68  | 68  | 68  | -  | -  |



| DY01/DY44   |                   | 34 | 36 | 38  | 40  | 42  | 44  | 46 | 48 | 50 | 52 | 54 |
|-------------|-------------------|----|----|-----|-----|-----|-----|----|----|----|----|----|
| Oberweite   | chest measurement | 92 | 96 | 100 | 104 | 110 | 116 | -  | -  | -  | -  | -  |
| Tailenweite | waist measurement | 74 | 78 | 82  | 86  | 94  | 100 | -  | -  | -  | -  | -  |
| Hüftweite   | hip measurement   | 95 | 99 | 103 | 107 | 113 | 117 | -  | -  | -  | -  | -  |
| Rücklänge   | body length       | 68 | 68 | 68  | 68  | 70  | 70  | -  | -  | -  | -  | -  |



DIE MASSE BEZIEHEN SICH AUF DAS FERTIGE PRODUKT | the measurements apply to the finished products



ETERNA Mode GmbH | Medienstraße 12 | 94036 Passau | Germany  
Registergericht | Court of registration: Passau  
Registernummer | Commercial register number: HRB 6989  
Geschäftsführer | CEO: Henning Gerbaulet

<https://unternehmen.eterna.de/>



[WWW.CF.ETERNA.DE](http://WWW.CF.ETERNA.DE)